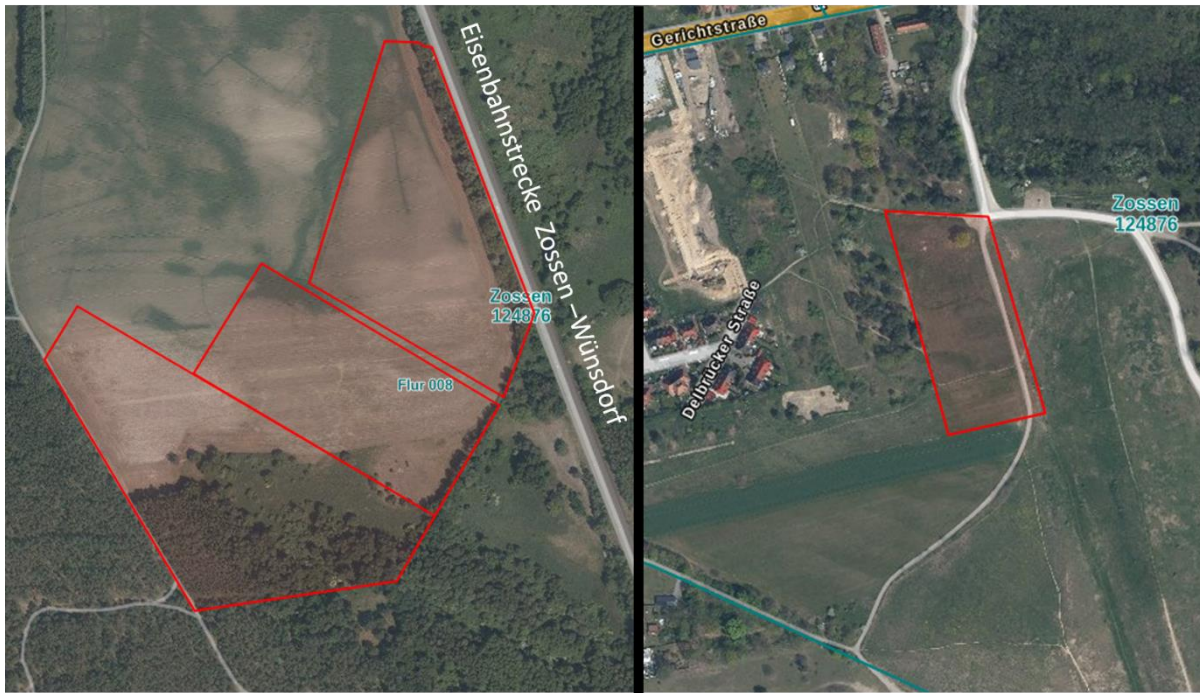


## 12 ha Landpacht in Zossen (Bewerbungsfrist verlängert)

Die Evangelische Kirchengemeinde Zossen schreibt zum 01.01.2025 folgende Flächen zur landwirtschaftlichen Verpachtung aus:

Gemarkung-Flur-Flurstück	Lagehinweis	Gesamtgröße	Pachtfläche	Vorw. Nutzungsart	Ø Bodenqualität
Zossen-4-123	Mittelfeld	17.781 m <sup>2</sup>	17.781 m <sup>2</sup>	Ackerland	13
Zossen-8-92	Buschweg	45.338 m <sup>2</sup>	45.338 m <sup>2</sup>	Acker-, Grünland	25
Zossen-8-101	Buschweg	36.890 m <sup>2</sup>	36.890 m <sup>2</sup>	Ackerland	24
Zossen-8-102	Buschweg	58.680 m <sup>2</sup>	24.000 m <sup>2</sup>	Acker-, Grünland	24



### Besonderheiten:

- Das Flurstück Zossen-8-102 ist als Bodendenkmal in die Denkmalliste des Landes Brandenburg aufgenommen.
- Das Flurstück Zossen-8-101 ist belastet mit einem Leitungsrecht.

### Hinweise zur Bewerbung:

- Die Verpachtung erfolgt unter Beachtung kirchlicher Vorgaben. Als Mindestpacht gilt der für die ausgeschriebenen Flächen zuletzt gezahlte Pachtzins, mindestens aber 5,50 € je Bodenpunkt.
- Zusätzlich zur vereinbarten Pacht zahlt der Pächter die auf die Pachtflächen entfallenden öffentlichen Lasten und Abgaben, wie Grundsteuer und Beiträge zum Wasser- und Bodenverband.
- Grundsteuerbefreites Pfarrland wird mit einem Aufschlag von 7,00 €/ha verpachtet.
- Gebote können für alle oder einzelne Flächen abgegeben werden.
- Die Zusammenstellung der Flächenangaben erfolgt mit größter Sorgfalt. Dennoch sind diese Angaben ohne Gewähr. Die vertragliche Berechnungsgrundlage kann abweichen. Die Flächen können der angegebenen vorwiegenden Nutzungsart weitere Nutzungsarten haben.
- Mitverpachtet werden die auf dem Pachtgegenstand befindlichen Wassergräben, Wegeflächen und Anlagen, z. B. Einfriedungen, Weidetore, Weidetränken sowie die aufstehenden Bäume, Sträucher, Hecken, Feldgehölze. Nicht mitverpachtet werden forstwirtschaftlich genutzte Flächen.
- Die Bewerber sind gebeten, folgende Angaben der Bewerbung beizufügen:
  - Die gebotene Pachthöhe je Bodenpunkt
  - Angaben zum Betrieb (entfällt für bereits bekannte Pächter)
    - Anschrift, Rechtsform, Vertretung, Größe bzw. Anzahl der Mitarbeiter, Produktionsausrichtung, Unternehmenskonzept, Bewirtschaftungsform
  - Telefon und E-Mailadresse für eventuelle Rückfragen

**Bewerbungen sind unter dem Stichwort „Bewerbung Pacht 1250 Zossen“ bis zum 12.05.2024 schriftlich oder per E-Mail zu richten an den**

Ev. Kirchenkreisverband Süd, z.H. Herrn Blöcher, Rübelandstraße 9 in 12053 Berlin  
E-Mail: j.bloecher@kkv-sued.de, Tel: 030 689 04-118